

# JEU DE L'OIE

EN AVANT TOUTE !

## BUT DU JEU

Arrive le premier sur la case 26 et c'est gagné !

C'est parti pour un voyage au fil de l'eau. Tout au long du parcours, tu découvriras grâce aux cases défis quelques gestes simples à mettre en place pour protéger l'eau potable. À toi de jouer. Amuse-toi bien.

Tu peux jouer seul ou avec tes amis !



## MATÉRIEL



Tu as besoin :

- de feutres ou crayons de couleur
- d'une paire de ciseaux
- de la colle

Colorie la Famille Lagoutte et le dé de la page 3

Ensuite, découpe et monte-les.

## COMMENT JOUER ?

Chaque joueur choisit un pion de la famille Lagoutte et le pose sur la case Départ.

Le plus jeune des joueurs commence puis chacun des autres joueurs en suivant le sens des aiguilles d'une montre. Le joueur lance le dé et avance d'autant de cases que le chiffre obtenu.

Quand un joueur arrive sur une case, il doit lire les instructions et suivre la consigne. Plusieurs joueurs peuvent se retrouver sur la même case.

## LES CASES

CASES

1 3 4 8 15 18 20 21 25

Aucune action spéciale



CASES MADAME LAGOUTTE

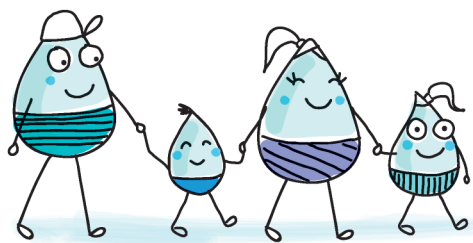
7 12 19

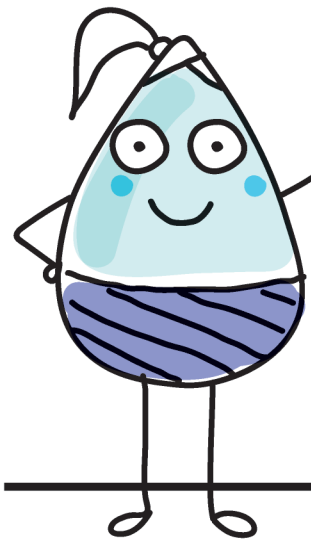
Quand un joueur se pose sur cette case, il peut avancer de nouveau du même nombre de cases.

## CASES ACTION

Découvre ci-dessous l'action qui correspond à la case.

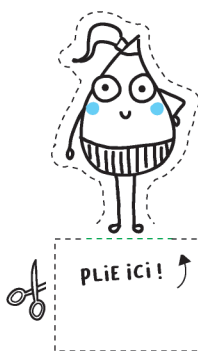
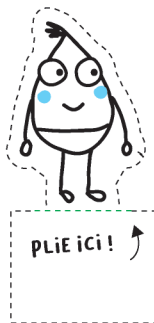
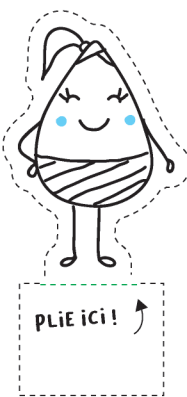
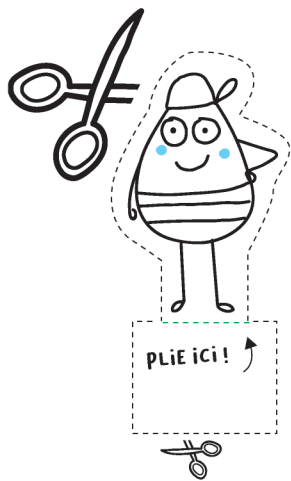
<p><b>2</b> LE PONT Bravo, tu enjambes la rivière. Avance de 3 cases</p>	<p><b>5</b> TÊTE DE MORT Aïe ! <b>24</b> Retourne à la case départ !</p>	<p><b>6</b> L'AVALOIR C'est un raccourci. Avance directement jusqu'à la rivière. (case 11)</p>
<p><b>9</b> LE DÉ Chouette ! <b>22</b> Relance le dé !</p>	<p><b>10</b> PRISON Pas de chance! Attends qu'un autre joueur vienne te libérer !</p>	<p><b>11</b> LA RIVIÈRE Fais une pause !! Profite du paysage. Passe ton tour !</p>
<p><b>13</b> LE VERRE D'EAU On y presque... Si tu as soif, bois un peu d'eau du robinet. Relance le dé !</p>	<p><b>14</b> LA POUBELLE Ne pas jeter les déchets par terre, c'est bien joué : Avance d'une case</p>	<p><b>16</b> LE PUIITS Tu es tombé dans le puits. Boum ! Passe 2 fois ton tour !</p>
<p><b>17</b> LE ROBINET Oups, tu n'as pas bien fermé le robinet. Recule de 9 cases.</p>	<p><b>23</b> LA CHASSE AUX FUITES Tu as repéré une fuite d'eau, fais passer le plombier. Passe ton tour.</p>	<p><b>26</b> BRAVO ! Tu es passé à travers les pièges, tu as gagné ! Tu peux recommencer une partie !</p>





# ÉLÉMENTS À DÉCOUPER ET À COLORIER !

## PIONS À DÉCOUPER



## FAMILLE LAGOUTTE À DÉCOUPER

COLORIE ET DÉCOUPE-NOUS SUIVANT LES POINTILLÉS

## DÉ À MONTER

POUR RÉALISER TON DÉ  
IL TE FAUDRA

- DES FEUTRES OU CRAYONS DE COULEUR
- UNE PAIRE DE CISEAUX
- DE LA COLLE

1. COLORIE
2. DÉCOUPE LE DÉ, SUIVANT LES POINTILLÉS NOIRS
3. PLIE SUR LES POINTILLÉS VERTS
4. COLLE LES LANGUETTES

