



# VOYAGE AU FIL DE L'EAU

APPRENDRE EN S'AMUSANT !



CE CAHIER APPARTIENT À :

Ton prénom .....

Ta classe .....

## PROTÉGER L'EAU POTABLE

### POURQUOI C'EST IMPORTANT ?

L'eau est rare et précieuse, car elle est indispensable à la vie des hommes, des animaux et des végétaux.

En France, nous sommes chanceux...

Nous ne manquons pas d'eau contrairement à d'autres pays du monde.

À la maison, à l'école ou au sport, nous pouvons profiter de l'eau potable en toute sécurité.

Dans ce cahier, tu trouveras **des conseils, des jeux pour tout connaître sur l'eau** et découvrir les gestes qui permettent de la protéger.

## À NOUS DE JOUER !



## LE GRAND VOYAGE DE L'EAU

À tout moment, il nous suffit d'ouvrir le robinet pour profiter de l'eau potable. Mais, pour arriver jusqu'à nos maisons, aux entreprises ou dans les champs elle doit faire un long voyage. L'eau emprunte, sans cesse, deux chemins que l'on appelle des cycles.

Il y a le **grand cycle de l'eau** (dans la nature).

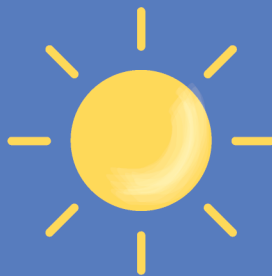
Il y a le **petit cycle de l'eau** (à la maison, à l'école ou au sport).

Découvrons ensemble ces deux cycles...

### LE SAIS-TU ?

La durée du cycle de l'eau est variable. Elle est comprise entre quelques jours pour le petit cycle et plusieurs milliers d'années pour le grand cycle de l'eau.

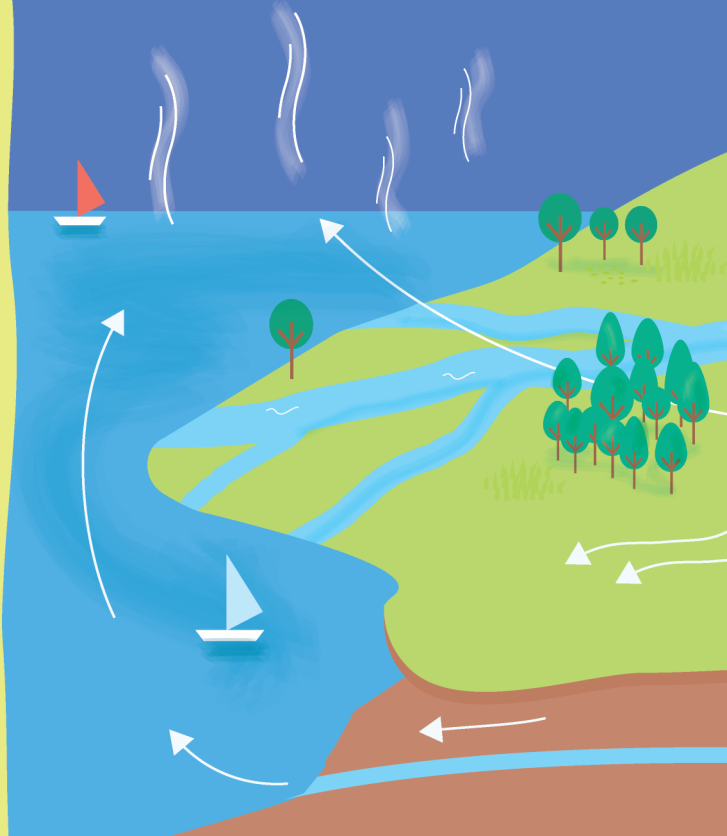
# LE GRAND



1

## ÉVAPORATION

Quand le soleil chauffe l'eau des rivières, des mers ou des océans, une partie se transforme en vapeur et monte vers le ciel.



# CYCLE DE L'EAU

Dans la nature, l'eau effectue un parcours qui se répète à l'infini entre ciel et terre. **5 étapes** forment le cycle naturel de l'eau.

2

## CONDENSATION

Dans le ciel, la vapeur se refroidit et se transforme en minuscules gouttes d'eau qui forment les nuages.

3

## PRÉCIPITATIONS

Lorsque la météo change, les gouttelettes des nuages se transforment en pluie ou en neige et retombent sur la terre.

neige

glacier

pluie

lac

rivière

fleuve

4

## INFILTRATION

Une partie des précipitations est absorbée par les plantes ou pénètre dans le sol pour alimenter de grandes réserves d'eau souterraines que l'on appelle nappes phréatiques.

5

## RUISSELLEMENT

Une autre partie rejoint par ruissellement les cours d'eau, les lacs, les mers et les océans permettant ainsi le début d'un nouveau cycle.

Réserve d'eau souterraine

## LE SAIS-TU ?

Une grande partie de la surface de la terre est recouverte d'eau. C'est pour cela qu'on l'appelle la planète bleue.

Répartition de l'eau sur la terre

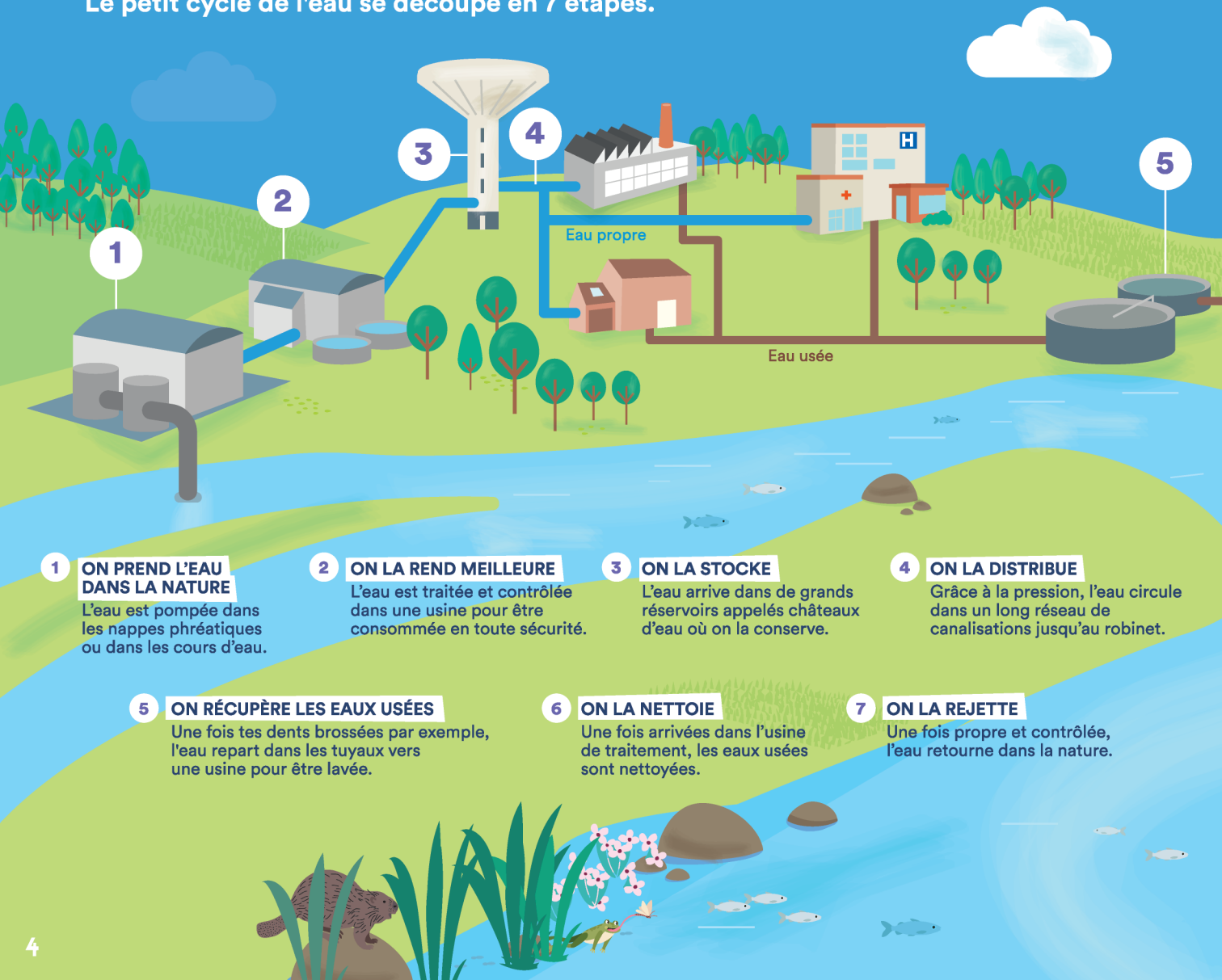
EAU SALÉE  
(mers, océans)

EAU DOUCE  
(lacs, rivières et fleuves)



# LE PETIT CYCLE DE L'EAU

L'eau voyage à travers un réseau de canalisations jusqu'à la maison. Elle retourne dans la nature après avoir été nettoyée. Le petit cycle de l'eau se découpe en 7 étapes.



**1 ON PREND L'EAU DANS LA NATURE**  
L'eau est pompée dans les nappes phréatiques ou dans les cours d'eau.

**2 ON LA REND MEILLEURE**  
L'eau est traitée et contrôlée dans une usine pour être consommée en toute sécurité.

**3 ON LA STOCKE**  
L'eau arrive dans de grands réservoirs appelés châteaux d'eau où on la conserve.

**4 ON LA DISTRIBUE**  
Grâce à la pression, l'eau circule dans un long réseau de canalisations jusqu'au robinet.

**5 ON RÉCUPÈRE LES EAUX USÉES**  
Une fois tes dents brossées par exemple, l'eau repart dans les tuyaux vers une usine pour être lavée.

**6 ON LA NETTOIE**  
Une fois arrivées dans l'usine de traitement, les eaux usées sont nettoyées.

**7 ON LA REJETTE**  
Une fois propre et contrôlée, l'eau retourne dans la nature.



# RÉBUS

Déchiffre le rébus et découvre où est rejetée l'eau toute propre.



FA SOL .... si



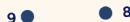
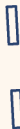
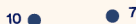
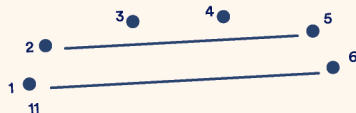
vi

ABCDEFGHIJ  
KLMN  
OPQ?  
STUV  
WXYZ

Inscris ici ta réponse :

# RELIE LES POINTS

Relie les points de 1 à 11 et découvre le bâtiment qui permet d'avoir de l'eau quand tu ouvres le robinet.



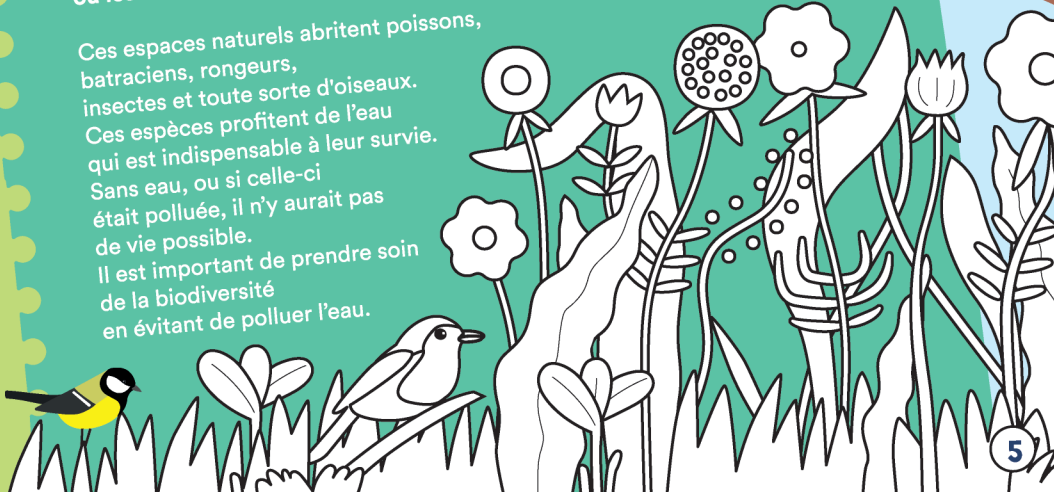
Inscris ici ta réponse :

# LE SAIS-TU ?

À la fin du petit cycle, l'eau retourne dans le milieu naturel. Il est important qu'elle soit propre, car dans les rivières, les lacs ou les cours d'eau vivent de nombreux animaux et végétaux.

Ces espaces naturels abritent poissons, batraciens, rongeurs, insectes et toute sorte d'oiseaux. Ces espèces profitent de l'eau qui est indispensable à leur survie. Sans eau, ou si celle-ci était polluée, il n'y aurait pas de vie possible. Il est important de prendre soin de la biodiversité en évitant de polluer l'eau.

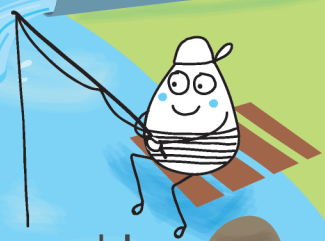
COLORIE ICI !



6



7



# L'EAU POTABLE

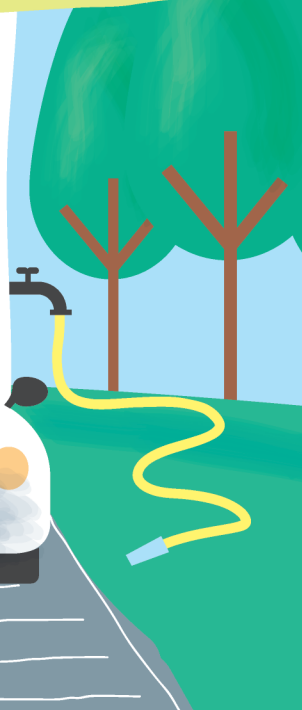
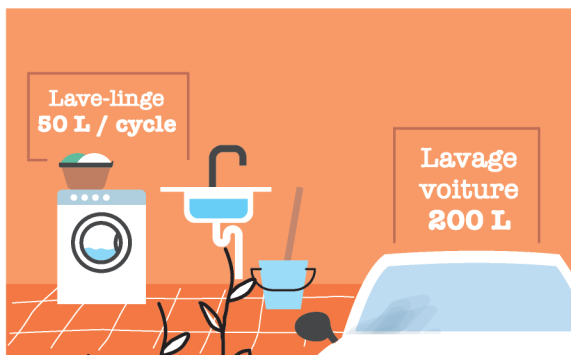
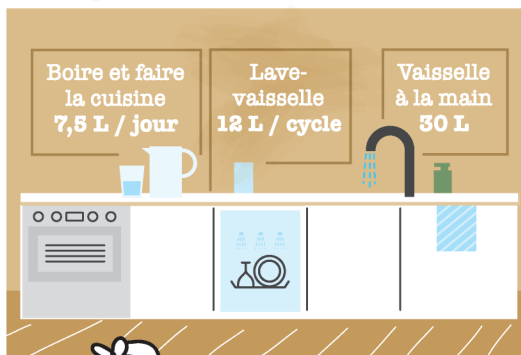
## COMMENT L'UTILISES-TU À LA MAISON ?

C'est une vraie chance de pouvoir profiter de l'eau potable quand on le souhaite et en toute sécurité. L'eau stockée en hauteur dans les châteaux d'eau arrive sous pression directement au robinet pour les besoins de tous les jours, à la maison ou au jardin.

### À TON AVIS

Quand la chasse d'eau fuit, combien de litres d'eau sont gaspillés par jour ?

- A  environ 25 L
- B  environ 100 L
- C  environ 500 L



# COMMENT NE PAS LA GASPILLER ?



## POUR ÉVITER DE GASPILLER DE L'EAU

Vérifie que tous les robinets sont bien fermés.

## QUAND TU TE BROSSES LES DENTS

Utilise un gobelet pour te rincer la bouche.



## LA VAISSELLE

Utilise le lave-vaisselle plutôt que de laver la vaisselle à la main.



## L'ARROSAGE DU JARDIN

C'est plutôt le soir ou le matin.



## TOUT PROPRE !

Une douche c'est mieux que le bain et une douche courte c'est encore mieux !

## L'EAU DE PLUIE... C'EST CADEAU !

Tous les moyens sont bons pour la récupérer.



## À TON AVIS !

### Et si on utilisait l'eau de pluie !

Pour quelles actions peux-tu remplacer l'eau du robinet par l'eau de pluie ? **Colorie les bonnes réponses.**

#### INDICE

L'eau de pluie est naturelle, mais n'est pas potable.



a Pour laver le linge



b Pour laver la voiture



c Pour faire chauffer l'eau des pâtes



d Pour tirer la chasse d'eau des toilettes



e Pour faire le ménage



f Pour te broser les dents



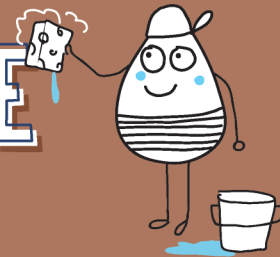
g Pour arroser les plantes et le jardin

COLORIE-MOI

### IMPORTANT

Les périodes où la pluie se fait rare, sont de plus en plus courantes. Pour préserver cette ressource, réduisons notre consommation d'eau.

# LE GRAND NETTOYAGE DE L'EAU



Les eaux usées voyagent dans les égouts jusqu'à l'usine de traitement. L'eau est nettoyée, contrôlée et rendue à la nature. Le grand cycle de l'eau peut alors recommencer.

Comment a-t-elle voyagé dans laquelle ?

- A  Une fois
- B  Une fois et demie
- C  Une fois et deux fois



**OBSERVE BIEN !**

Regarde bien l'illustration et à l'aide des définitions, retrouve le numéro qui correspond à l'étape et inscris-le dans le rond jaune.

On sépare l'eau et la boue.

On récupère la graisse et le sable.

On retire les gros déchets.

On rend à la nature ce qu'elle nous a donné.

On ajoute dans l'eau de gentilles bactéries qui mangent et digèrent les impuretés.

On contrôle la qualité de l'eau.

## MOTS MÊLÉS



Retrouve dans la grille, les mots ci-dessous.

Barre les lettres qui les composent. Il restera 9 lettres.

Mets-les dans l'ordre et tu trouveras le mot mystère :

Bactéries	Filtration
Bassin	Laboratoire
Biodiversité	Mer
Boue	Nature
Cycle	Océan
Décantation	Propre
Déchet	Pollution
Dégrillage	Rivière
Eau	Traitement
Épuration	Usine

Inscris le mot mystère :

## À TON AVIS

Appelle-t-on l'usine qui nettoie l'eau ?

la douche

la Station de Traitement des Eaux Usées

la bassine



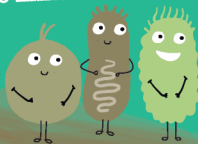
## LE SAIS-TU ?

Pour nettoyer l'eau, on utilise des bactéries.

Après l'avoir filtrée pour enlever les impuretés, le sable et les graisses, l'eau contient encore des impuretés.

On ajoute alors un mélange de gentilles bactéries qui vont se nourrir des déchets organiques et les digérer.

L'eau est nettoyée, elle peut alors rejoindre le milieu naturel après avoir été contrôlée.



## CHARADE

Mon 1<sup>er</sup> coule du robinet : \_ \_ \_ \_ \_

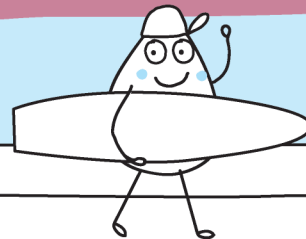
Mon 2<sup>ème</sup> est la 3<sup>ème</sup> lettre de l'alphabet : \_ \_

Il y a 365 jours dans mon 3<sup>ème</sup> : \_ \_ \_

Mon tout recouvre la planète !

Qui suis-je ?

Je suis l' \_ \_ \_ \_ \_



# OÙ JETER LES DÉCHETS POUR NE PAS POLLUER L'EAU ?



En adoptant ces bons gestes, tu évites la pollution de l'eau et facilite son nettoyage dans l'usine de traitement des eaux usées.



Déchetterie

1



Bac déchets  
recyclables

2



Bac ordures  
ménagères

3



Composteur

4



Pharmacie

5



Litière

A / ...



Coton-Tige

B / ...



Pot de peinture

C / ...



Papier de bonbon

D / ...



Rouleaux de papier toilette

E / ...



Canette métal

F / ...



Épluchures

G / ...



Papier

H / ...



Lingettes

I / ...



Médicaments

J / ...



Couches usagées

K / ...



Chewing Gum

L / ...

## LE BON ENDROIT

Associe les déchets aux endroits où ils doivent être déposés pour être bien triés et bien recyclés.  
Exemple : J / B



Bouteille plastique

M / ...



Produit dangereux

N / ...



Crotte de chien

O / ...



Mégot

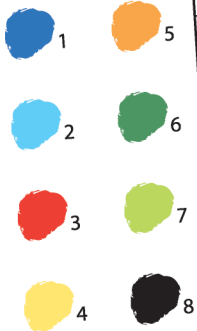
P / ...





Tu as peut-être vu ce message, mais que veut-il dire ?  
Il nous rappelle que les routes, les trottoirs et les rues sont directement reliés à la mer à travers un grand réseau de canalisations.  
Si tu jettes un déchet à terre, il va très certainement se retrouver dans la rivière puis dans la mer. Pour éviter cela : tu peux faire un geste simple en déposant les déchets dans la poubelle.

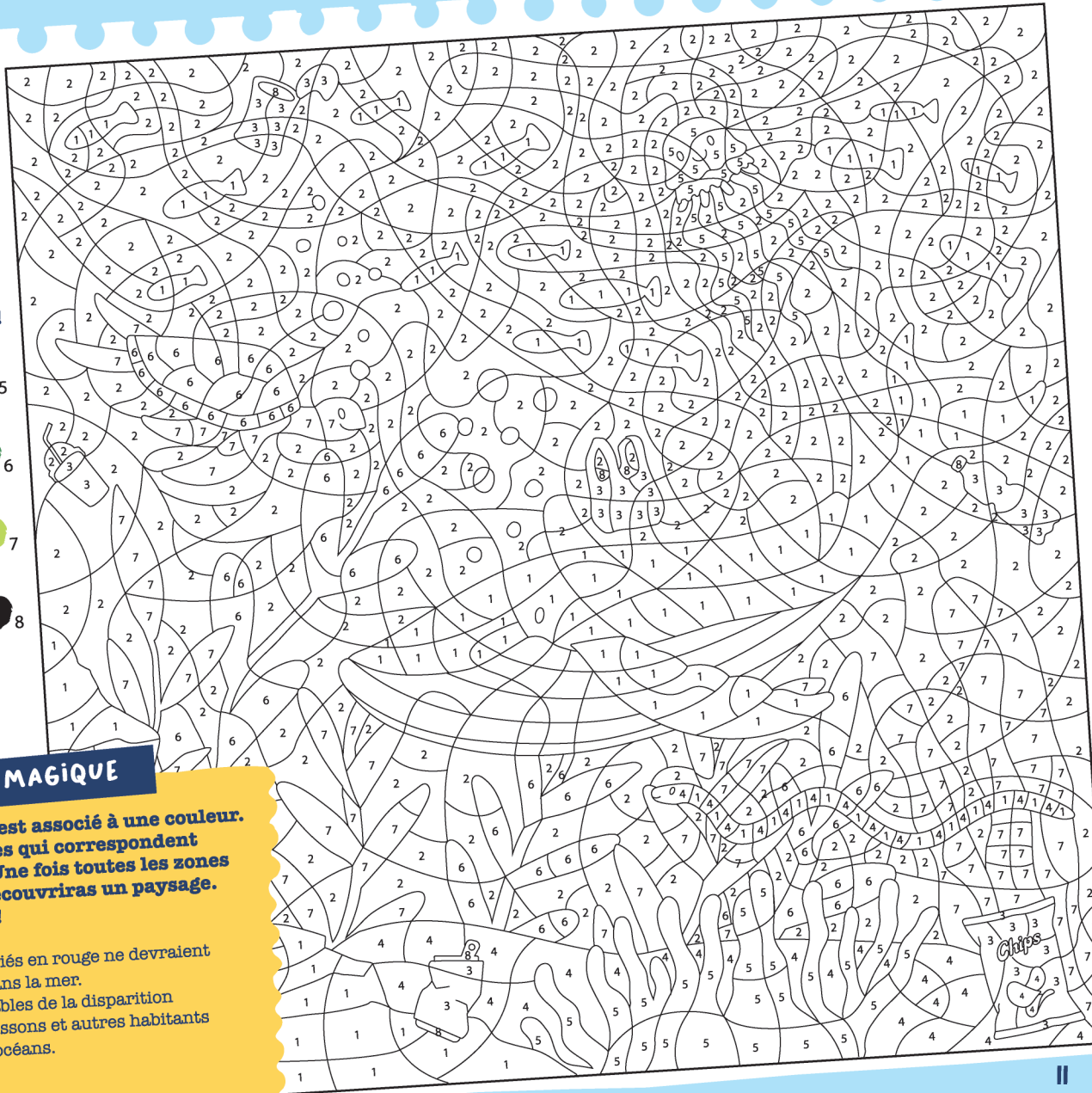
**Hop hop hop !  
À tes crayons !**



### **COLORIAGE MAGIQUE**

**Chaque chiffre est associé à une couleur. Colorie les zones qui correspondent aux couleurs. Une fois toutes les zones coloriées, tu découvriras un paysage. C'est magique !**

Les déchets colorés en rouge ne devraient pas se trouver dans la mer. Ils sont responsables de la disparition de nombreux poissons et autres habitants des mers et des océans.



## BUT DU JEU

Arrive le premier sur la case 26, et c'est gagné !

C'est parti pour un voyage au fil de l'eau. Tout au long du parcours, tu découvriras grâce aux cases défis quelques gestes simples à mettre en place pour protéger l'eau potable. À toi de jouer. Amuse-toi bien.

Tu peux jouer seul ou avec tes amis !

## MATÉRIEL



Tu as besoin :

- de feutres ou crayons de couleur
- d'une paire de ciseaux
- de la colle

Colorie la Famille Lagoutte et le dé de la page 15. Ensuite, découpe et monte-les.

## COMMENT JOUER ?

Chaque joueur choisit un pion de la famille Lagoutte et le pose sur la case Départ.

Le plus jeune des joueurs commence puis chacun des autres joueurs en suivant le sens des aiguilles d'une montre. Le joueur lance le dé et avance d'autant de cases que le chiffre obtenu.

Quand un joueur arrive sur une case, il doit lire les instructions et suivre la consigne. Plusieurs joueurs peuvent se retrouver sur la même case.

## LES CASES

### CASES

1 3 4 8 15 18 20 21 25

Aucune action spéciale

### CASES MADAME LAGOUTTE

7 12 19

Quand un joueur se pose sur cette case, il peut avancer de nouveau du même nombre de cases.



### CASES ACTION

Découvre ci-dessous l'action qui correspond à la case.

**2 LE PONT**  
Bravo, tu enjambes la rivière.  
**Avance de 3 cases**



**5 TÊTE DE MORT**  
Aïe !  
**24** Retourne à la case départ !



**6 L'AVALOIR**  
C'est un raccourci.  
**Avance directement jusqu'à la rivière. (case 11)**

**9 LE DÉ**  
Chouette !  
**22** Relance le dé !



**10 PRISON**  
Pas de chance!  
**Attends qu'un autre joueur vienne te libérer !**



**11 LA RIVIÈRE**  
Fais une pause !!  
Profite du paysage.  
**Passes ton tour !**



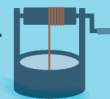
**13 LE VERRE D'EAU**  
On y presque...  
Si tu as soif, bois un peu d'eau du robinet.  
**Relance le dé !**



**14 LA POUBELLE**  
Ne pas jeter les déchets par terre, c'est bien joué !  
**Avance d'une case**



**16 LE PUIITS**  
Tu es tombé dans le puits. Boum !  
**Passes 2 fois ton tour !**



**17 LE ROBINET**  
Oups, tu n'as pas bien fermé le robinet.  
**Reculer de 9 cases.**



**23 LA CHASSE AUX FUITES**  
Tu as repéré une fuite d'eau, fais passer le plombier.  
**Passes ton tour.**



**26 BRAVO !**  
Tu es passé à travers les pièges, tu as gagné !  
**Tu peux recommencer une partie !**

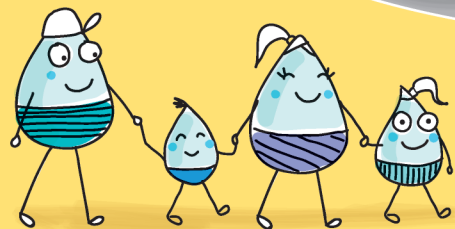
ARRIVÉE !

# JEU DE L'OIE

EN AVANT TOUTE !

ARRIVÉE !

DÉPART !





RETOURNE POUR  
LIRE LES RÉPONSES

## RÉPONSES

Réponses  
**PAGE 5 :** Relie les points : Un château d'eau - Rébuis : La rivière (la riz-vi-R) • **PAGE 6 :** À ton avis : Une chasse d'eau qui fuit, c'est 500 litres d'eau gaspillés • **PAGE 7 :** À ton avis : a - b - d - e - g. Mais attention, récupérer l'eau de pluie pour un usage dans la maison (WC, lave-linge, arrosage...) nécessite une installation particulière • **PAGE 8 :** Observe bien : 1- On retire les gros déchets. 2- On récupère la graisse et le sable. 3- On ajoute dans l'eau de gentilles bactéries qui mangent et digèrent les impuretés. 4- On sépare l'eau et la boue. 5- On contrôle la qualité de l'eau. 6- On rend à la nature ce qu'elle nous a donné.  
**PAGE 9 :** Mots Mêlés : Nettoyage - Charade : Océan (eau - c - an) • **PAGE 10 :** A3 / B3 / C1 / D3 / E2 / F2 / G4 / H2 / I3 / J5 / K3 / L3 / M2 / N1 / O3 / P3

CE LIVRET A ÉTÉ CONÇU ET RÉALISÉ  
PAR LA BOÎTE À MEUH POUR SUEZ  
IL NE PEUT PAS ÊTRE VENDU.



## MERCI

À LOUISE, LÉONIE,  
MANON ET CÉLESTE  
POUR LEUR REGARD EXPERT !



## EN SAVOIR +

POUR CONTINUER L'AVENTURE  
SCANNE CE QR CODE



OU RENDS TOI SUR :  
[WWW.SUEZ-AUFILDELEAU.COM](http://WWW.SUEZ-AUFILDELEAU.COM)

NE PAS JETER  
SUR LA VOIE PUBLIQUE.  
NE PAS OUBLIER  
DE BIEN TRIER !



IMPRIMÉ SUR DU PAPIER  
RECYCLÉ. JANVIER 2024







## PETIT MÉMO DES ÉCO GESTES

### L'eau est précieuse !

Économisons-la :  
4 réflexes simples à adopter



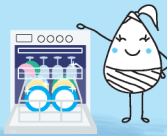
LE BAIN  
C'EST BIEN,  
LA DOUCHE  
C'EST MIEUX !

FAIRE LA  
CHASSE  
AUX FUITES  
D'EAU



L'EAU DE PLUIE  
POUR ARROSER  
LE JARDIN,  
C'EST GRATUIT !

LAVE-VAISSELLE  
BIEN REMPLI,  
ÉCONOMIES  
GARANTIES !



COLORIE ET DÉCOUPE-NOUS



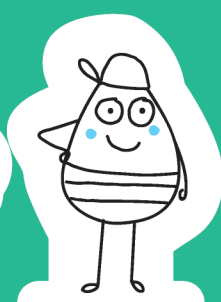
PLIE ICI !



PLIE ICI !



PLIE ICI !



PLIE ICI !



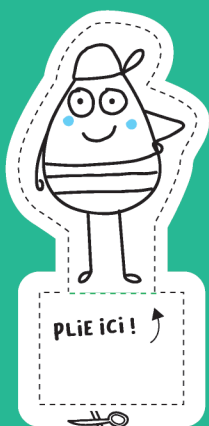
PLIE LE SELON  
LES POINTILLÉS

DÉCOUVRE  
À QUOI JE SERS  
PAGE SUIVANTE !

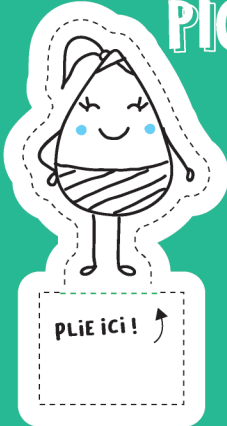


# PIONS

FAMILLE LAGOUTTE  
À DÉCOUPER



PLIE ICI! ↗



PLIE ICI! ↗



PLIE ICI! ↗



PLIE ICI! ↗

COLORIE ET DÉCOUPE-NOUS SUIVANT LES POINTILLÉS

# MARQUE-PAGE



PETIT  
MÉMO  
DES ÉCO  
GESTES

Attention à la pollution

Pour protéger l'eau,  
il ne faut RIEN jeter dans  
les égouts et canalisations.

ON NE JETTE  
PAS DE LINGETTES,  
NI D'HUILE,  
DE PEINTURE  
OU DE PRODUITS  
CHIMIQUES  
DANS LES  
TOILETTES !



ON UTILISE  
DES PRODUITS  
D'ENTRETIEN  
NATURELS  
POUR LA  
MAISON  
(VINAÏGRE, LESSIVE  
ÉCOLOGIQUE,  
CITRON, ETC...)



suez

DÉ À MONTER

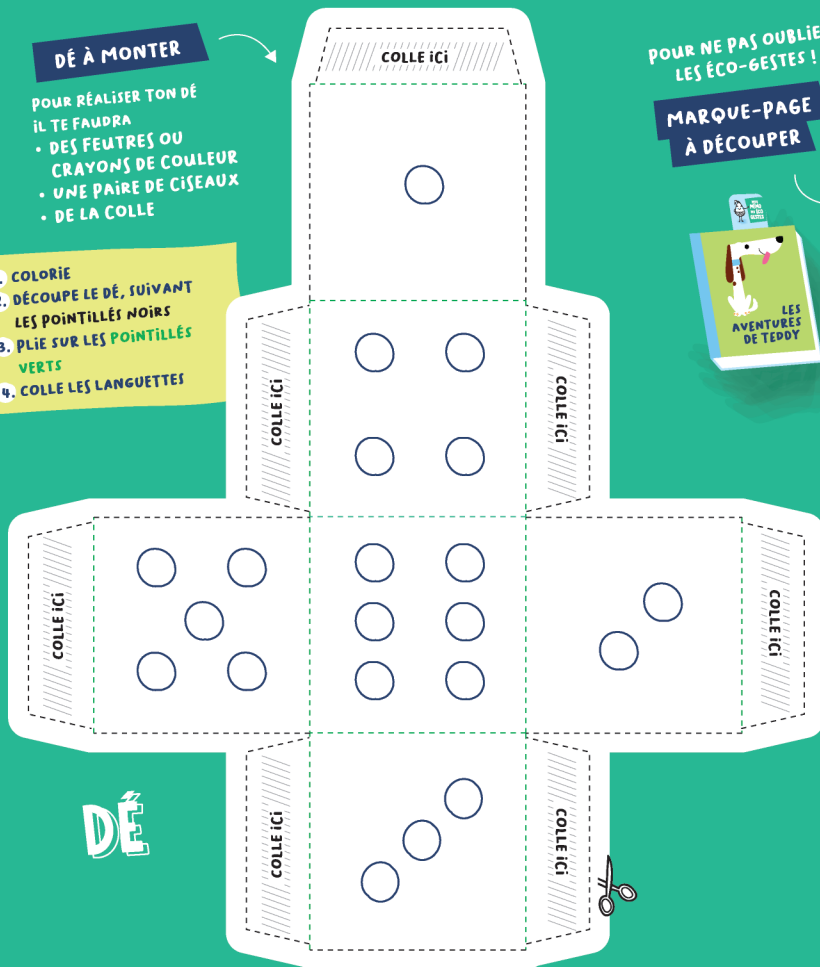
POUR RÉALISER TON DÉ  
IL TE FAUDRA

- DES FEUTRES OU  
CRAYONS DE COULEUR
- UNE PAIRE DE CISEAUX
- DE LA COLLE

1. COLORIE
2. DÉCOUPE LE DÉ, SUIVANT  
LES POINTILLÉS NOIRS
3. PLIE SUR LES POINTILLÉS  
VERTS
4. COLLE LES LANGUETTES

POUR NE PAS OUBLIER  
LES ÉCO-GESTES !

MARQUE-PAGE  
À DÉCOUPER



DÉ